

# Ringschrauben HT - variabel (ohne Schlüssel)

- ▶ 360° drehbar
- ▶ ideal als 90° Anschlagpunkt
- ▶ unverlierbare Schraube
- ▶ Sicherheitsfaktor: 4 (in alle Richtungen der Traglast)

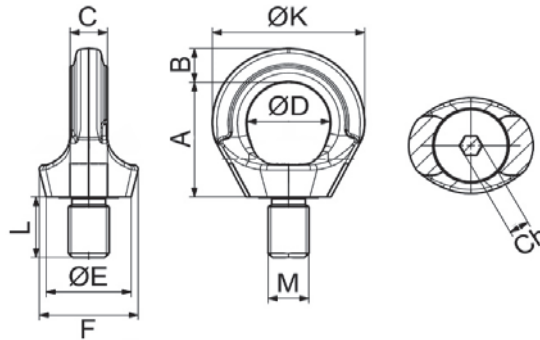


CARTEC



nicht für Dauerdrehbewegungen unter Last geeignet

Artikelnummer	Maß-Tabelle in mm										Tragfähigkeit in kg	Gewicht in kg
	MxL	A	B	C	D	E	F	K	Ch			
RSHVXHT08	M8x12	35	11	9	25	25	30	47	6	300	0,12	
RSHVXHT10	M10x15	35	11	9	25	25	30	47	6	400	0,12	
RSHVXHT12	M12x18	43	13	12	30	30	37	56	7	750	0,20	
RSHVXHT14	M14x18	43	13	12	30	30	37	56	7	750	0,20	
RSHVXHT16	M16x24	50	15	16	35	35	42	65	8	1 500	0,35	
RSHVXHT18	M18x24	50	15	16	35	35	42	65	8	1 500	0,35	
RSHVXHT20	M20x30	58	16	18	40	42	52	75	10	2 300	0,60	
RSHVXHT22	M22x30	58	18	18	40	42	52	75	10	2 300	0,60	
RSHVXHT24	M24x36	69	21	22	49	50	58	90	12	3 200	1,00	
RSHVXHT27	M27x36	69	21	22	49	50	58	90	12	3 200	1,00	
RSHVXHT30	M30x45	86	26	28	60	66	73	111	17	4 500	2,00	
RSHVXHT33	M33x45	86	26	28	60	66	73	111	17	4 500	2,00	
RSHVXHT36	M36x54	107	32	32	74	75	97	135	22	7 000	3,40	
RSHVXHT42	M42x63	120	38	41	82	85	110	158	24	9 000	5,70	
RSHVXHT48	M48x72	139	43	44	95	100	125	179	27	12 000	8,50	

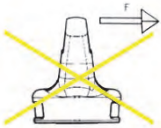


geringeres Eigenwicht  
platzsparende Auflagefläche  
trotzdem gleiche Tragfähigkeit  
**VORTEILE**

Tragfähigkeit in t



Artikelnummer	1-Strang		2-Strang		2-Strang		3/4-Strang	
	0°	0°	90°	90°	0-45°	45-60°	0-45°	45-60°
RSHVXHT08	1	2	0,3	0,6	0,42	0,3	0,63	0,45
RSHVXHT10	1	2	0,4	0,8	0,56	0,4	0,84	0,6
RSHVXHT12+14	2	4	0,75	1,5	1	0,75	1,6	1,12
RSHVXHT16+18	4	8	1,5	3	2	1,5	3,15	2,25
RSHVXHT20+22	6	12	2,3	4,6	3,22	2,3	4,83	3,45
RSHVXHT24+27	8	16	3,2	6,4	4,48	3,2	6,7	4,8
RSHVXHT30+33	12	24	4,5	9	6,3	4,5	9,4	6,7
RSHVXHT36	16	32	7	14	9,8	7	14,7	10,5
RSHVXHT42	24	48	9	18	12,6	9	18,9	13,5
RSHVXHT48	32	64	12	24	16,8	12	25,2	18



## Allgemeine Informationen:

Ringschrauben sind vor jedem Gebrauch nach der mitgelieferten Montageanleitung und mindestens einmal jährlich durch einen Sachkundigen auf ihren einwandfreien Zustand zu überprüfen.

**Eine vollständige Gebrauchs- und Montageanleitung wird mit jedem Produkt mitgeliefert.**

### Temperatureinsatztauglichkeit:

Umgebungstemperatur	Reduzierung der Tragfähigkeit
unter -40°C	nicht zulässig
von -40°C bis 200°C	keine
von 200°C bis 250°C	-20%
von 250°C bis 350°C	-25%
über 350°C	nicht zulässig

