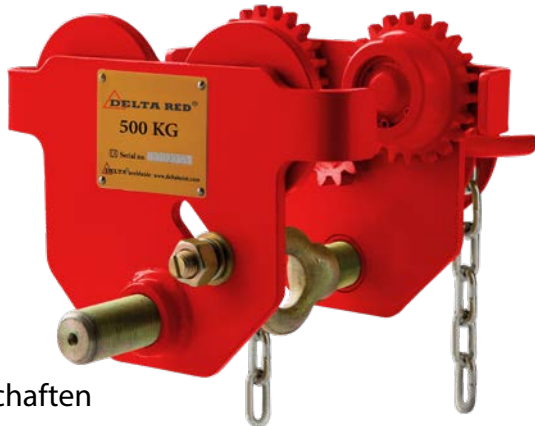


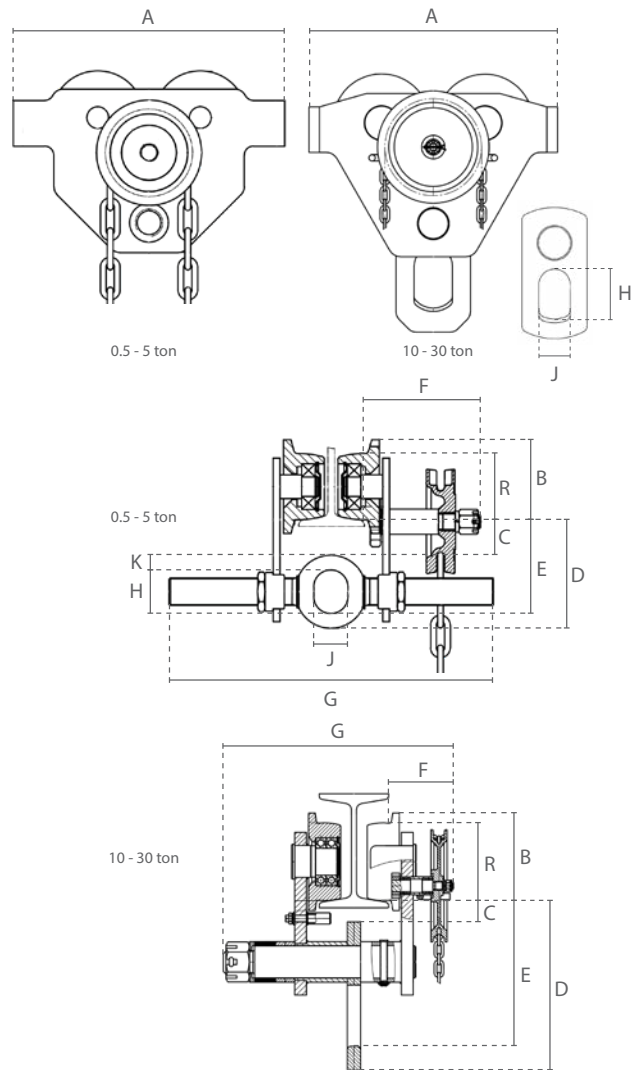


### Haspelfahrwerk



#### Eigenschaften

- » Individuell einstellbar durch Drehen des Tragbolzens. Ab 10 ton individuell einstellbar durch Anpassen der Distanzscheiben.
- » Sicherheitsbügel dienen als Absturzsicherung, Radbruch- und Aufprallschutz. Zusätzlich ausgestattet mit Kippschutz.
- » Dauerhaft geschmierte, kugelgelagerte Räder ermöglichen ein sanftes und gleichmäßiges Verfahren.
- » Ausgelegt für die meisten handelsüblichen I- und H-Trägerprofile.
- » Standard mit Handkette für 3 Meter Bedienhöhe.
- » Erfüllt die Maschinenrichtlinie 2006/42/EG. Geliefert mit Prüfzeugnis, CE Konformitätserklärung und Betriebsanleitung.



Technische Daten						
Artikelnummer	Tragfähigkeit	Testbelastung	Geeignete Trägerbreite	Min. radius	Raddurchmesser (R)	Eigengewicht
	ton	ton	mm	m	mm	kg
DR.0.02700500	0.5	0.625	50-305	0.5	55	8.9
DR.0.02701000	1	1.25	58-305	0.7	68	13
DR.0.02702000	2	2.5	66-305	0.9	80	17.8
DR.0.02703000	3	3.75	74-305	1.2	100	29.1
DR.0.02705000	5	6.25	90-305	1	120	46.1
DR.0.03710000	10	12.5	130-305	2.5	150	91
DR.0.03720000	20	25	136-305	4.5	175	232
DR.0.03730000	30	37.5	136-305	4.5	210	241

Technische Daten	
Einsatztemperatur	-10°C - +60°C
DGUV/BGV Lasttyp	Güter, darf nicht zum Heben von Personen verwendet werden

Abmessungen										
Tragfähigkeit ton	A	B	C	D	E	F	G	H	J	K
0.5	198	68	40	94	82	103	385	28	25	13
1	238	82	31	102	85	103	388	37	29	17
2	277	95	31	119	99	103	405	48	36	20
3	324	116	31	139	113	136	429	56	46	26
5	373	138	40	161	133	140	435	65	52	28
10	467	165	40	318	273	122	432	115	72	-
20	562	204	52	320	256	194	526	85	100	-
30	680	247	45	370	300	208	545	100	110	-